



Evolución Constante

# *informa*

[www.blatem.com](http://www.blatem.com)



Figura Decorativa pintada con Oxitem

Revista Corporativa Trimestral

**Septiembre 2009**

edición nº 009



**Y**a estamos de vuelta de nuestras tan merecidas vacaciones estivales y con las pilas cargadas para hacer frente al día día.

Evidentemente, y como no podía ser de otra forma, la crisis sigue siendo el eje central de la actividad, pero quiero lanzar un mensaje positivo y es que en todo mercado en recesión se abren nuevas oportunidades a las que hemos de estar atentos y aprovechar.

El sector de las pinturas y recubrimientos es un sector indispensable para gran variedad de segmentos, por lo que, en mi opinión, será uno de los primeros en salir de esta fase recesiva.

En Pinturas Blatem, S.L. seguimos desarrollando nuestro quehacer diario imprimiendo optimismo en todo lo que hacemos y llevando adelante proyectos, apostando por invertir, desarrollando nuevas ideas, etcétera con el objetivo de no mantenernos sino mejorar y crecer con vosotros.

"El sector de las pinturas y recubrimientos es un sector indispensable para gran variedad de segmentos, por lo que, en mi opinión, será uno de los primeros en salir de esta fase recesiva"

El lanzamiento de productos como la línea **FENG SHUI Blatem**, verdaderamente innovador tanto en su tecnología como en su concepto de presentación al mercado, por lo que representa un claro ejemplo de nuevas ideas enfocadas al desarrollo de productos que buscan la diferenciación en el mercado y que verdaderamente lo está logrando.

Esto es posible gracias a que cada día nuestro equipo de químicos y técnicos trabajan en pruebas de desarrollo, aplicación y control para que los productos Blatem puedan, no sólo ofrecer la máxima garantía de calidad, sino también, sorprender y satisfacer las necesidades del consumidor.

En resumen, lo que me gustaría destacar desde este editorial es nuestro positivismo ante la situación y que lo mejor es visualizar un futuro e ir a por él con optimismo. Espero que disfrutéis de los contenidos de este número.

Recibid un cordial saludo.



Jose Luna  
Dtor. Gerente

## DECORAR EN TIEMPOS DE CRISIS

Y es que ya lo dice el refranero español "Al mal tiempo... buena cara". En estos tiempos de dificultades económicas tenemos que hacer uso ilimitado de la imaginación. No podemos darnos el lujo de despilfarrar, así que las ideas para decorar son bienvenidas.

El ahorro se ha convertido en toda una necesidad para la mayoría de las familias. Esto no tiene por que ser sinónimo de descuidar la decoración, sino todo lo contrario podemos conseguir cambiar habitaciones enteras sólo pintando alguna pared (la pintura los renueva y modifica la forma en que se ven), retapizar los muebles, forrar con papel algunos adornos.

En lugar de comprar muebles nuevos, céntrate en los detalles: tapetes, lámparas, libreros.. Hay formas de embellecer el hogar sin gastar demasiado. ¿Te atreves?

Este año los colores vivos están de moda, quizás para dar un poco de luz a estos tiempos un tanto sombríos, algunos colores como el amarillo que tiene un efecto de optimismo y esperanza. Es un color alegre perfecto para estos tiempos un tanto preocupantes para muchas personas.

Hay que atreverse a introducir un color divertido, como el pistacho, el violeta ya que es indudable que el color tiene un efecto emocional en nuestras vidas, así que a veces vale la pena correr el riesgo.

¿Te atreves?

Hay forma de embellecer el hogar sin gastar demasiado.

# RECETAS CONTRA LA CRISIS

1

*Ponle color a tu vida*

2

*Pinta tu casa*

3

*Se adicto al color*

A continuación, te comentamos el significado de los colores. Y ahora, a dejar volar nuestra imaginación con los colores y agudizar el ingenio, si quieres envíanos tus recetas contra la crisis y verlas publicadas, envíanos un e-mail a: [marketing@blatem.com](mailto:marketing@blatem.com)



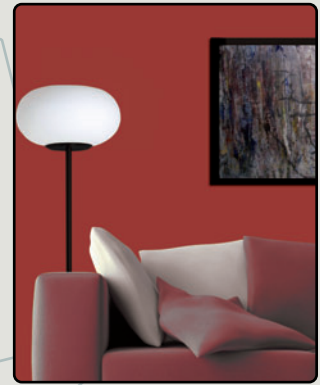
COLOR BLANCO



COLOR NARANJA



COLOR AZUL



COLOR ROJO



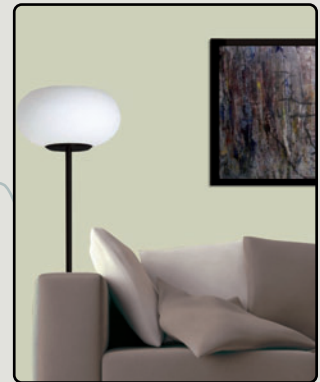
COLOR PÚRPURA



COLOR VERDE



COLOR AMARILLO



COLOR GRIS

**COLOR BLANCO:** Pureza, inocencia, optimismo.

**COLOR NARANJA:** Energía. Tiene un agradable efecto de tibieza.

**COLOR AZUL:** Este color en cambio, representa la paz y la tranquilidad.

**COLOR ROJO:** Es un color apasionado. Representa tanto el amor como al peligro, la violencia, la sangre. Simboliza energía, vitalidad.

**COLOR PÚRPURA:** Serenidad. Útil para problemas mentales o nerviosos.

**COLOR VERDE:** Ecuanimidad inexperta, acaudalado, celos, moderado, equilibrado, tradicional. Es un color natural, que representa tanto a la naturaleza, al entorno como también a la salud.

**COLOR AMARILLO:** Un color alegre, que representa el optimismo, la esperanza y el amanecer.

**COLOR GRIS:** Estabilidad. Inspira la creatividad. Simboliza el éxito.

PINTURAS BLATEM HA LANZADO AL MERCADO EL NUEVO ACRIBLATEM ANTIGRAFFITI



Barniz de poliuretano alifático, incoloro, de acabado brillante o semimate.

Acriblatem Antigrffiti está especialmente formulado para la protección de superficies de ladrillo, piedra, revoques, escayola, hormigón, mármol, acero inoxidable, etc contra las pintadas o graffitis.

Se trata de un barniz de poliuretano alifático incoloro, se presenta en dos componentes de efecto antigrffiti en una relación 4:1.

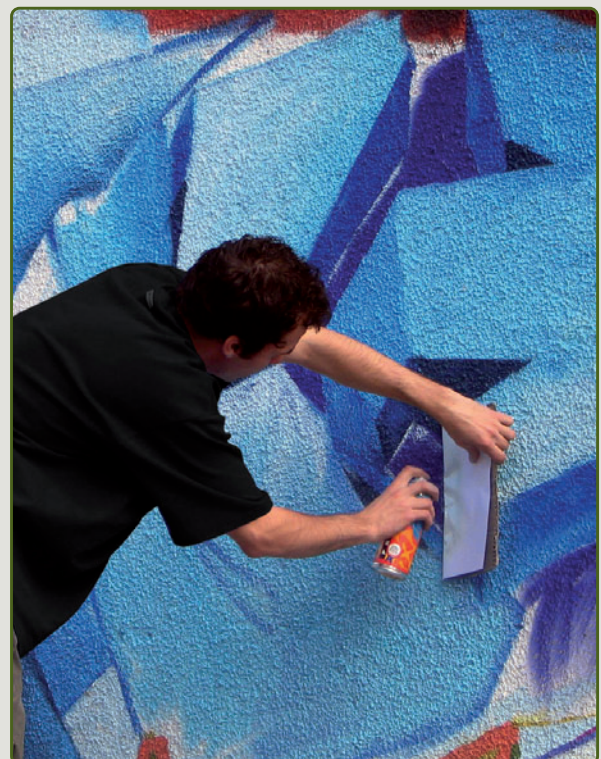
¿Pintadas en el escaparate? ¿Quieres acabar con los graffitis? Ya no son un problema, Pinturas Blatem S.L. ha desarrollado un producto antigrffiti que ayuda a proteger y aumentar la durabilidad de sustratos con el fin de mantener y conservar la imagen de tu ciudad más limpia.

**Utilización:**

Ideal para la protección de superficies de ladrillo, piedra, revoques, escayola, hormigón, mármol, acero inoxidable, etc o superficies ya pintadas, en edificios públicos como mercado, estaciones, monumentos, etc y fachadas en general.

Entre sus **propiedades** destaca:

- ✓ De larga duración.
- ✓ Facilita la eliminación de pintadas.
- ✓ No amarilleante.
- ✓ Adherente.
- ✓ Impermeabilizante.
- ✓ De fácil mantenimiento( ya que no acumula suciedad).
- ✓ De secado rápido.
- ✓ Fácil aplicación.



## SISTEMA TINTOMÉTRICO NEW MIX INDUSTRIAL: MÁQUINA AGITADORA MANUAL

El empeño por adaptarnos a las demandas del mercado nos lleva a desarrollar constantemente propuestas innovadoras y es que adelantarnos a las necesidades del cliente es nuestra principal motivación, por ello, Pinturas Blatem SL ha creado un Nuevo Sistema Tintométrico Industrial económico y eficaz.

Nuestro sistema consta de una serie de bases de diferentes calidades y una extensa gama de colorantes industriales de amplia compatibilidad, lo que permite formular cualquier color y calidad del mercado industrial en base disolvente.

En otras palabras, permite realizar fácilmente cualquier color de las Cartas Ral, Blatcolor, etc. en nuestros productos de la gama industrial. (Epoxi, Poliuretano, Clorocaucho, Esmalte de secado rápido y brocheable, Esmaltes Antioxidantes Lisos, Martelé, Metalizado, Forja, etc.)

Las bases disponibles son las siguientes:

### **ACRIBLATEM BRILLO BASE 3 + CATALIZADOR ACRIBLATEM 25:**

Esmalte de poliuretano alifático de secado aire y secado forzado. Buena adherencia sobre metales, muy buena conservación del brillo, no amarilleante. Homologado según la norma UNE-48274:03.

### **ACRIBLATEM SATINADO BASE 3 + CATALIZADOR ACRIBLATEM 25:**

Esmalte de poliuretano alifático de secado aire y secado forzado. Buena adherencia sobre metales, muy buena conservación del brillo, no amarilleante. Homologado según la norma UNE-48274:03.

### **ACRIBLATEM SUELOS BASE 3 + CATALIZADOR ACRIBLATEM SUELOS:**

Esmalte de poliuretano alifático, con buena resistencia a la abrasión, dureza y adherencia. Excelente conservación del brillo. No amarilleante.

### **BASE BLATEPOX EX3 + CAT. BLATEPOX SUELOS E1 INVIERNO + CAT. BLATEPOX SUELOS:**

Acabado epoxi en base disolvente, curado con poliamidas modificadas presenta buena adherencia y aplicación así como resistencia a los productos químicos (especialmente bases).



### **BASE BLATEPOX SUELOS BASE3 + CAT. BLATEPOX SUELOS E1 INVIERNO0 + CAT. BLATEPOX SUELOS:**

Acabado epoxi en base disolvente, curado con poliamidas modificadas. Excelente dureza, resistencia a la abrasión y a los productos químicos. Gran adherencia sobre cemento y hormigón.

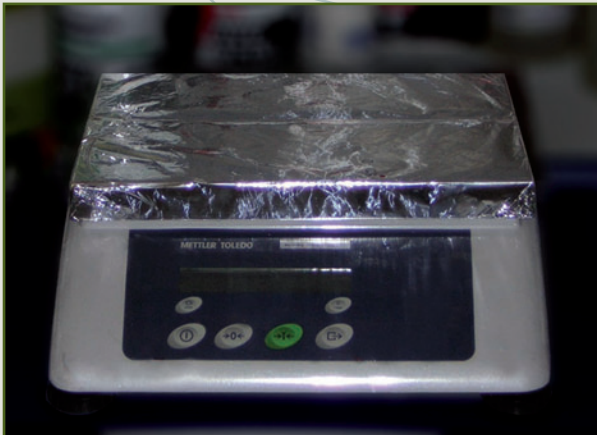
**BASE BLATEMCLOR INDUSTRIAL CL3:** Pintura a base de resinas de clorocaucho. Elevada adherencia y resistencia en ambientes industriales. Buena cobertura, dureza y resistencia a la abrasión.

**BASE BLATEMRAPID A-900 BR3:** Esmalte sintético brillante de secado rápido. Económico, con excelente calidad y facilidad de aplicación, está especialmente indicado para el pintado de hierro, (debidamente imprimado) en puertas, vallas, estructuras metálicas, etc..

**BASE BLATEMRAPID A-900 SR3:** Esmalte Sintético satinado de secado rápido. Económico, con excelente cobertura y facilidad, está especialmente indicado para el pintado de hierro (debidamente imprimado) en puertas, vallas, estructuras metálicas.

**BASE ACRIBLATEM ACABADO M3+CAT.ACRIBLATEM ACABADO M :** Esmalte de poliuretano aromático de secado aire y secado forzado. Excelente dureza, brillo y resistencia al rayado, buenas resistencias químicas.

**BASE PINTALUZ PZ1 / PZ3:** Esmalte sintético brillante de buena calidad y secado rápido, apto para su uso en interiores exteriores.



La dosificación de estos colorantes varía dependiendo de la calidad y el color.

El sistema que ahora se presenta esta compuesto por:

- ✓ Base Motor para agitación.
- ✓ 2 Módulos de 8 x 4 Lts.
- ✓ 16 Tapas agitadoras.
- ✓ Balanza de precisión de 0,1 gr. a 35 Kgs.
- ✓ PC portátil y Licencia.
- ✓ 5 Cartas Ral y 5 Cartas New Mix Blatcolor.
- ✓ Montaje e instalación.

El agitador, como su propio nombre indica, permite la agitación programada de los colorantes, así como su manejo fácil y rápido.

Por otra parte, tenemos la balanza de precisión en la cual a partir de las diferentes bases, se dosifican normalmente los colorantes, las fórmulas están ajustadas a peso, lo que permite una gran facilidad de manejo y reproducibilidad de las mismas.

Todo ello conforma un sistema tintométrico sencillo, cómodo y económico, sin rebajar las características técnicas propias de estos sistemas.

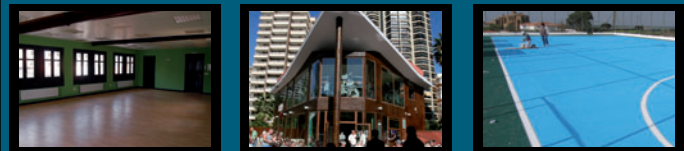
Fácil de manejar, ocupa poco espacio y reproduce los colores con total fiabilidad. Sistema ideal para clientes que quieren incorporarse al mercado industrial realizando una mínima inversión.

**BASE BLATPRIMER F-1200 / TR:** Imprimación a base de resinas sintéticas de secado rápido. Económica, de fácil aplicación, especialmente indicado para el pintado de hierro. Se puede repintar con esmaltes sintéticos de secado rápido y cloro-cauchos.

La gama de colorantes New Mix al disolvente es la siguiente:

- |                    |                       |
|--------------------|-----------------------|
| - DNE (Negro)      | - DAM (Amarillo S.C.) |
| - DAZ (Azul)       | - DOR (Naranja S.C.)  |
| - DVE (Verde)      | - MAD                 |
| - DRX (Rojo Óxido) |                       |
| - DBL (Blanco)     |                       |
| - DOC (Ocre)       |                       |
| - DVI (Violeta)    |                       |
| - DRV (Rojo)       |                       |
| - DBU (Burdeos)    |                       |
| - DNA (Naranja)    |                       |
| - DAL (Amarillo)   |                       |

**Publica tu obra y  
siéntete orgulloso.**



Envíanos un e-mail a: [marketing@blatem.com](mailto:marketing@blatem.com)

SI QUIERES VER LAS FOTOS DE TUS OBRAS PUBLICADAS ENVÍANOSLAS A:  
 marketing@blatem.com indicando el producto BLATEM empleado.

OBRAS DE NUESTROS CLIENTES



Antes



Después

QUARTEIRA-ALGARVE  
 (PORTUGAL)

Antigoteras



Antes



Después

JEREZ DE LA  
 FRONTERA

Mar Liso





SI QUIERES VER LAS FOTOS DE TUS OBRAS PUBLICADAS ENVÍANOSLAS A:  
marketing@blatem.com indicando el producto BLATEM empleado.

PLAYA TABERNES  
(TABERNES DE LA VALLDIGNA)

---

Mar Liso



TOGA (CASTELLÓN)

---

Mar Liso  
Blatemlux



## ¿QUE ES EL REACH? ¿A QUIÉN AFECTA?

### ¿QUE ES EL REACH?

El Reglamento CE 1907/2006, más conocido por su acrónimo en inglés REACH (**registro, evaluación, autorización y restricción de sustancias químicas**), fue aprobado por el Parlamento Europeo el 13 de Diciembre de 2006 y por el Consejo de la Unión Europea el 18 de Diciembre y entró en vigor el día 1 de junio de 2007, aunque su aplicación total no finalizará hasta 2018. Tiene como principal objetivo garantizar un alto nivel de protección de la salud humana y del medio ambiente.

REACH supone una REFORMA TOTAL de la actual normativa europea de productos químicos y sustituye más de 40 disposiciones legislativas aplicables hasta el momento. Entre los objetivos más relevantes de esta normativa se encuentra garantizar el uso seguro de los productos químicos y generar una gran cantidad de información. Por ello a medida que se vaya implementando podremos observar modificaciones sustanciales en la evaluación y gestión de los riesgos laborales, para los consumidores y para el medio ambiente.

La implementación de REACH impone una mayor responsabilidad a todos los negocios en la cadena de producción y uso de sustancias químicas, especialmente para documentar que los productos no contienen sustancias que pueden dañar el medio ambiente o causar problemas de salud.

El Reglamento incrementará la información existente sobre las sustancias químicas y sus riesgos asociados y la transmitirá a usuarios y consumidores.

### ¿A QUIÉN AFECTA EL REACH?

Las obligaciones que establece REACH inciden principalmente sobre los fabricantes e importadores de sustancias químicas, pero el nuevo Reglamento afectará a todos los en la cadena de suministro de sustancias químicas:

- Fabricantes de pintura y tintas
- Instalaciones de recubrimiento
- Aplicadores
- Industria Gráfica
- Industria del Mueble
- Industria de envasado
- Etc....

### OTROS OBJETIVOS DEL REACH

**1.-** Desarrollar mecanismos y procedimientos más eficaces, que hagan recaer sobre la industria una mayor responsabilidad en materia de suministro de información sobre los peligros y las medidas de reducción del riesgo de los productos químicos utilizados.

**2.-** Favorecer la comunicación eficaz a través de la cadena de suministro industrial del uso seguro de sustancias que incluya la información sobre los riesgos químicos y el modo en que pueden gestionarse, con el fin de reducir los riesgos de los trabajadores, los consumidores y el medio ambiente.

**3.-** Mantener y reforzar la competitividad e innovación de la industria química en la Unión Europea, favoreciendo la libre circulación de sustancias en el mercado interior.

**4.-** Desarrollar nuevas metodologías de evaluación, fomentando el uso de métodos alternativos, y la transparencia en la difusión de los resultados.

**Para conseguir esto, Pinturas Blatem, S.L. ha establecido un plan de acción para cumplir, en colaboración con proveedores y clientes, con las exigencias del REACH dentro del calendario determinado para ello.**

REACH supone una REFORMA TOTAL de la actual normativa europea de productos químicos y sustituye a más de 40 disposiciones legislativas aplicables hasta el momento.

## DAVID LEÓN Y EL EQUIPO BLATEM-BENICARLÓ CONSIGUEN LAS PRIMERAS VICTORIAS

El domingo 26 de julio se celebró una nueva prueba ciclista de la categoría cadete en la localidad de Aldaya ( Valencia ).

Participaron 80 ciclistas de toda la comunidad, que debieron dar 25 vueltas a un circuito, prácticamente llano, para totalizar unos 60 kms a una velocidad media de 40 km/h.

Había sprints puntuables en las vueltas 5, 10, 15 y 20 para el primero ganar un abanico valorado en 300€ y después del paso de la vuelta 10 se produjo la escapada de cinco corredores entre los que se encontraba David León y que se mantuvo hasta la meta, estos corredores llegaron a tener 2'30" a falta de 5 vueltas para el final, pero como todos guardaron fuerzas no llegaron a doblar al pelotón, el último paso por meta fue de los escapados agrupados, pero acto seguido lanzó su ataque Hector Saez, a la postre 2º, al que respondió David León para presentarse los dos solos a la recta de meta en la que se impuso en el sprint David.

En el pelotón había mas ciclistas del equipo Blatem. Benicarló que fueron los causantes de la victoria también por equipos, por lo que todos sus componentes debieron subir al podium.

Clasificación:

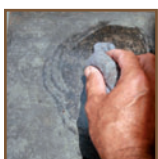
1º David Leon, 10º Marc Lluch, 18º Jose A. Borja, 25º Jose Luis Lopez, 44º Ruben Candel, Julián Balaguer, Aitor Frejje, Isaac Soria.



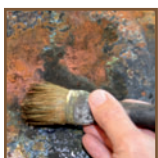
# Feng-Shui

Pintura plástica vinílica mate de excelente cubrición para interiores especialmente formulada para evitar que se noten las rodilladas, los empalmes y los retoques. (acabados de calidad, contraluces, etc.)

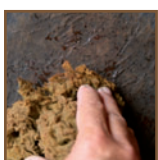
## Sistema Decorativo Oxitem Blatem. Tratamiento Directo de Oxidación sobre el hierro: Parte IV



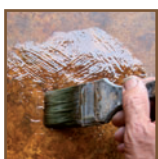
**1º- Sanado y limpieza de la superficie:** Para asegurar un mejor resultado recomendamos granallar la superficie de hierro; en caso que esto no sea posible, rallar la superficie del mismo con un cepillo manual. Garantía Standard con **DISOLVENTE UNIVERSAL** eliminando impurezas, grasas y restos orgánicos. Aconsejamos no emplear el tratamiento de limpieza, con productos antioxidantes, pasivadores y fosfatantes, ya que en el proceso interviene la protección del hierro sobre el óxido, el resultado es una superficie que impide la activación del óxido. Superficie con capas corroidas, aconsejamos sanearla granallando el metal.



**2º- Oxidación Directa:** En el proceso de activación del óxido, emplearemos el **Activador Oxitem** al uso directo a la superficie del hierro. Lo aplicaremos con diversos útiles, dependiendo del tamaño y volumen a tratar. Las piezas grandes como esculturas, planchas, etc. aconsejamos proyección con pistola aerográfica, las de tamaño más reducido con pincel o esponja.



Aplicaremos una pasada y dejamos secar un mínimo de 180 minutos. Transcurrido el tiempo de secado, aplicaremos de nuevo otra capa y última. Esperamos un mínimo de 48 horas para que la superficie esté con un mínimo de solidez para recibir el barniz protector de poliuretano directamente sobre el óxido.



**3º- Protección Oxidación en Exteriores:** Aplicación de una capa de **Barnilac Mate** al uso de poliuretano, añadiendo nuestro **Matizador** especial mejoraremos el aspecto de la textura en el acabado. La mezcla de ambos productos será progresiva hasta conseguir la homogenización de los mismos.



La proporción aconsejada 4 L. Barniz + 0,375 ml. Matizador. La proyección con pistola aerográfica obtiene un buen acabado, con la precaución de mantener presiones prudentes, el exceso de presión crea superficie polvorienta blanca. (Secado en la superficie demasiado rápido del producto)

En la aplicación con pincel especialmente en la primera capa, es conveniente que se extienda el barniz mojando el óxido con suavidad sin removerlo, dejaremos secar un mínimo de 180 minutos. A continuación y finalizando el proceso aplicaremos una segunda y última capa.

Para una óptima resistencia al exterior recomendamos dos capas de barniz poliuretano alifático tipo: Acriblatem o Blatemtempur.

Para más información llamar a: 961 550 073